

# FOR RENT

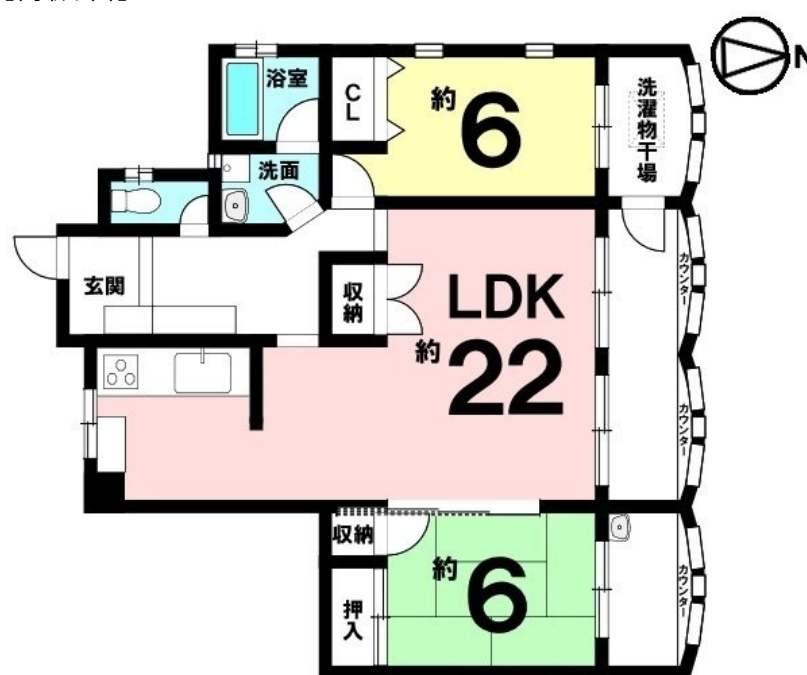
賃料	管理費等
95,000円	15,000円

駅まで平坦 最上階 上階無し 2F以上 オートロック モニタ付オートロック 陽当たり良好 オーシャンビュー 眺望良好

【外観】



【間取り図】



図面と現況が異なる場合は現況が優先となります。

間取りの「S」はサービスルーム(納戸)です。

間取り	2LDK		
敷金	1ヶ月	礼金	1ヶ月
敷引/償却金	-	保証金	-
物件種別	マンション		
建物名・部屋番号			
物件所在地	沖縄県那覇市西3丁目		
交通	ゆいレール 旭橋駅 徒歩13分 与根線 三重城 徒歩3分		
間取詳細			
構造・規模	鉄筋コンクリート 10階建 10階		
専有面積	72.87㎡	向き	
築年月	1991年4月	契約期間	2年
損害保険		入居時期	相談
駐車場	無		
設備	エレベーター システムキッチン 3口以上コンロ パス・トイレ別 パス有トイレ有 温水洗浄便座		
その他費用	[一時金] 火災保険：22,000円 [月次費用] 24時間入居者対応費用：1,000円		
入居諸条件	性別不問 二人可 単身可		
保証会社	必須(全保連) 総賃料の30%		
備考			

情報更新日2021年10月27日

No.0000001038

お問合せ先



国土交通大臣(2)第8007号  
(公社)沖縄県宅地建物取引業協会会員

**レントドゥ！那覇新都心店**

沖縄県那覇市天久2丁目29-18

TEL:0120-706-333

FAX:098-860-0734

E-mail: rent\_nahashintoshin@housedo.co.jp



携帯サイトから物件詳細を閲覧できます！

取引態様	手数料負担の割合	貸主	借主
仲介元付(専任)	手数料配分の割合	元付	客付